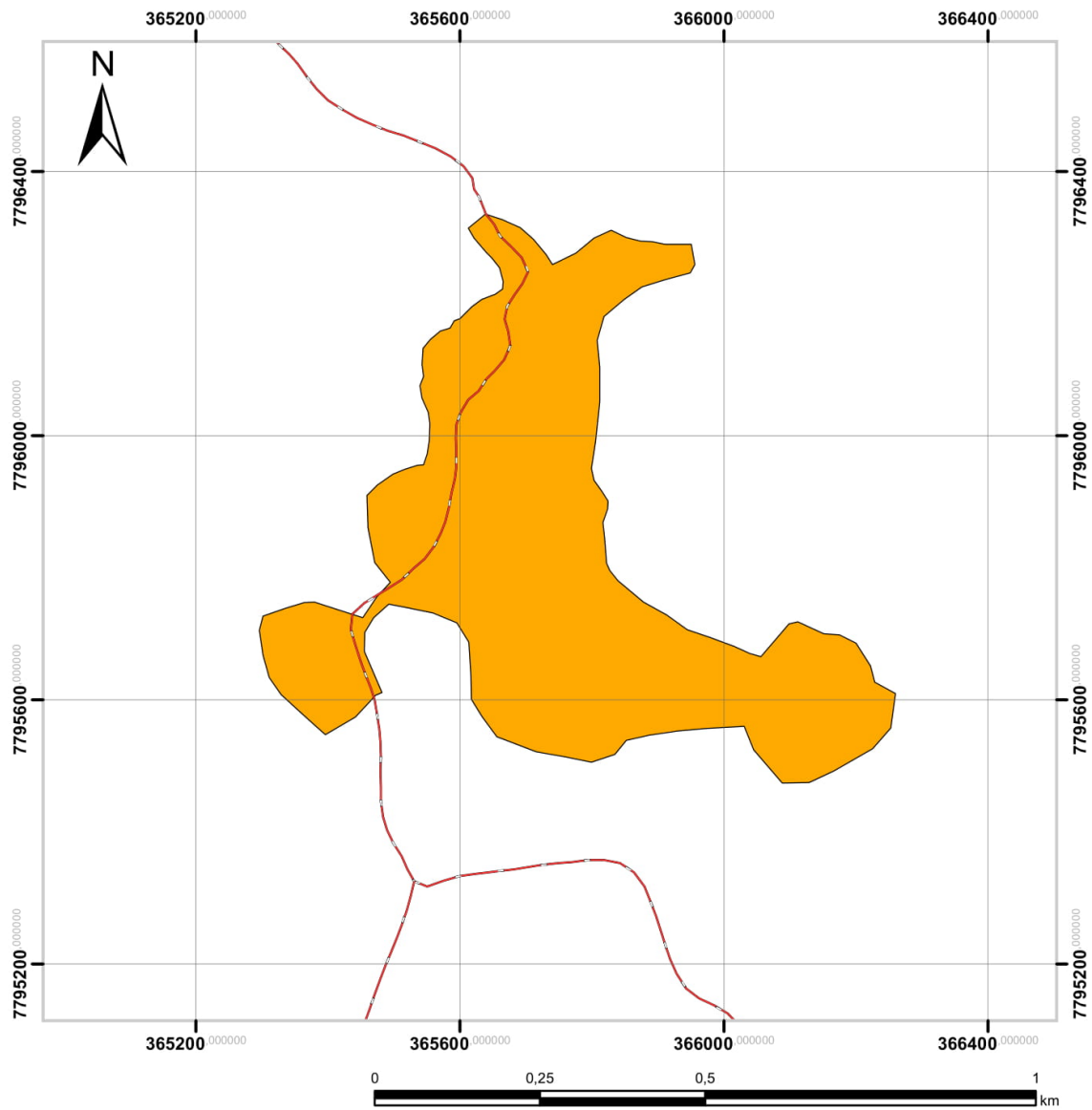


Anexo 05 I - Santa Rosa PLANO DIRETOR MUNICIPAL DE ARACRUZ



Informações Cartográficas: Sistema de Coordenadas UTM / Datum: SIRGAS 2000 / Zona 24 K - Sul
 Dados Cartográficos: Limite Municipal - Instituto Jones dos Santos Neves / Projetos - PMA

Legenda

- Rodovia Estadual
- Rodovia Federal
- Eixo Estruturante - EE
- Eixo de Dinamização - ED
- ▨ Recuo Viário
- ▨ UC (APA - Área de Proteção Ambiental)
- ▨ UC (RVS - Refúgio de Vida Silvestre)
- Zona Empresarial - ZE
- Zona Especial de Interesse Social 1 - ZEIS 1
- ▨ Zona Especial de Interesse Social 2 - ZEIS 2
- ▨ Zona Especial de Interesse Social 3 - ZEIS 3
- Zona Turística - ZT
- Zona de Interesse Histórico - ZIH
- ▨ Zona de Intervenção Urbanística 1 - ZIU 1
- ▨ Zona de Intervenção Urbanística 2 - ZIU 2
- ▨ Zona de Intervenção Urbanística 3 - ZIU 3
- Zona de Ocupação Controlada - ZOC
- Zona de Ocupação Preferencial - ZOP
- Zona de Projeto Especial 1 - ZPE 1
- Zona de Projeto Especial 2 - ZPE 2
- Zona de Proteção Ambiental 1 - ZPA 1
- Zona de Proteção Ambiental 1 - ZPA 1_Fora_Premar
- Zona de Proteção Ambiental 2 - ZPA 2
- Zona de Proteção Ambiental 3 - ZPA 3
- Zona de Proteção Ambiental 4 - ZPA 4



PREFEITURA MUNICIPAL DE ARACRUZ
 Secretaria de Planejamento, Orçamento
 e Gestão



FUNDAÇÃO SÃO JOÃO BATISTA
 Acessoria Técnica